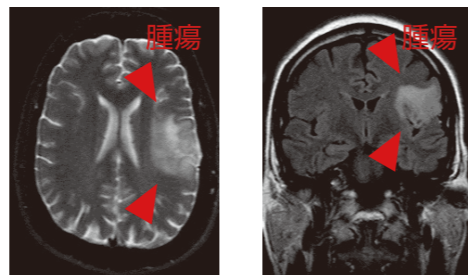


MRI・MRA検査

MRI

脳全体の詳細な断面像を撮影します。

まだ自覚症状が現れていない小さな脳梗塞や脳腫瘍、脳出血などを発見することができます。また、その発生部位や大きさなどが詳しくわかります。

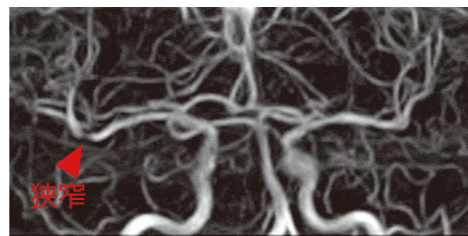


画像:Khs. Der Barmherzigen Brüder, Trier, Germany

MRA

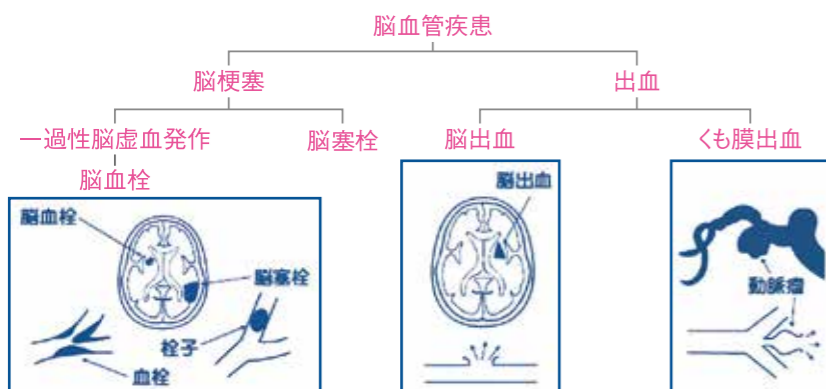
脳の血管を立体画像として写し出します。

脳梗塞の原因となる脳動脈の狭窄や閉塞、くも膜下出血の原因となる脳動脈瘤などを見つけることができます。また、脳の血流の速度もわかります。



画像:Dept. of Radiology, University of Bonn, Germany

発見可能な脳血管疾患



- 出血性病変(脳出血、くも膜下出血など)
- 虚血性病変(脳梗塞など)
- 脳血管異常(脳動脈瘤など)
- 脳腫瘍、脳萎縮、脳変性 他

脳ドックご紹介VTR



京都工場保健会がお送りする「京都工場保健会チャンネル」。その第1回放送にて『脳ドック』のご紹介VTRをご用意しております。

下記URLよりご覧下さい。

URL <http://www.youtube.com/user/hokenkai>

人間ドック期間限定企画のご案内

人間ドックのスペシャリスト集団 一般財団法人 京都工場保健会



「予防のために健診」
健康の鍵はすぐそばに。

オムロン健康保険組合
30歳以上の被保険者および
被扶養者の皆様へ

京都工場保健会からのご提案
人間ドック、受けてみませんか？



特別なお優待をご用意、ぜひご利用ください。
キャンペーン期間：平成28年4月1日～平成28年5月31日受診の方限定

「動脈硬化」が心配な方

血管ドック 京都円町のみ

主な原因は動脈硬化です。 厚生省人口動態統計 2011年



頸動脈超音波検査

※頸部の動脈硬化の程度を確認します。

血圧脈波検査

※血管の「硬さ」と「詰まり」から血管の状態をみます。

通常

6,480円 (税込) → **無料!**

※日帰りドック+血管ドック 受診総額48,600円 → 42,120円
自己負担金 9,720円 (通常) → 8,424円 (特別価格) でご利用いただけます。
(自己負担金：受診総額の2割、オムロン健康保険組合様の補助額は受診総額の8割 (上限45,000円))

※血管ドックは上記の期間に京都円町 総合健診センターで、日帰りドックをご受診いただいた方に追加されます。血管ドックの単独受診はできませんのでご了承ください。

【お申込について】 ※ お申込み前に裏面の注意事項を必ずお読みください。

- ① 京都工場保健会 電話：075-823-0530 へご予約ください。
- ② 受診日の2週間前までにオムロン健康保険組合様ホームページ内の「申請フォーム」にて申請手続きをしてください。

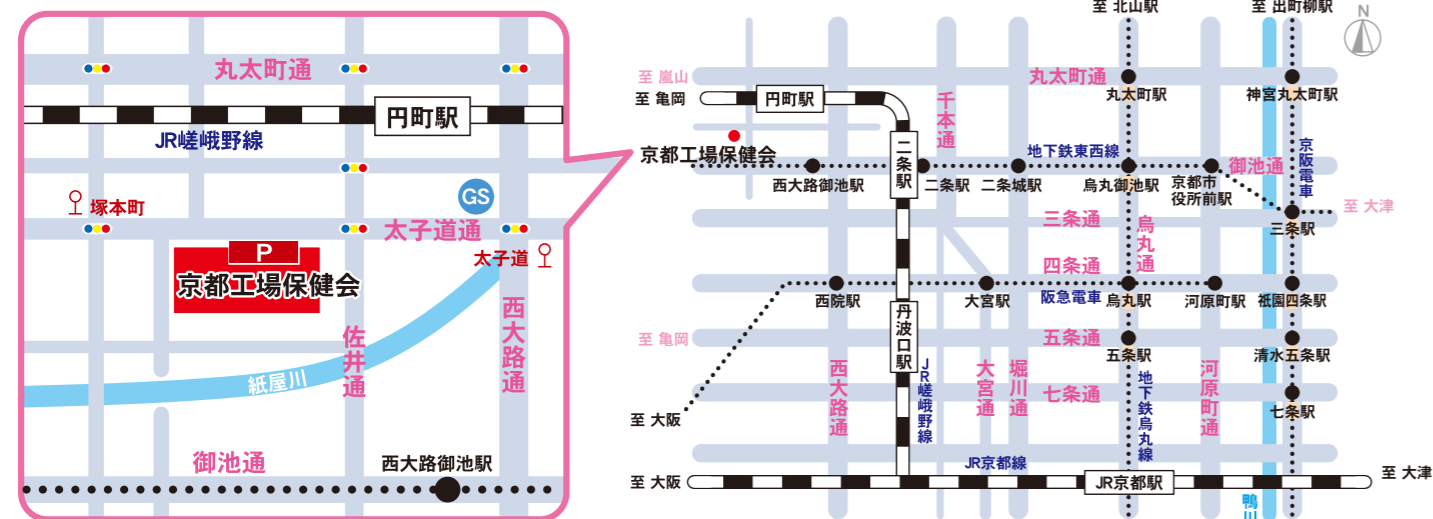
受診頂けない可能性のある方

- 以前に外科的手術を受けられたことがある方
- 手術でクリップ・人工関節・ステント等を使用された方
- その他、体内に金属がある方
- インプラント(人工歯根)をされている方

※事前に当センターにご相談ください。

受診頂けない方

- 心臓ペースメーカーの植込みをされている方
- いれずみ(まゆ墨やアートメイクを含む)をされている方
- 現在妊娠されている方(女性の方)



交通のご案内

駐車場有り

- JR京都駅より：嵯峨野線丸太町駅下車 南へ徒歩約5分
 - 京阪三条駅より：京都市営地下鉄東西線西大路御池駅下車北へ徒歩約7分
 - 阪急西院駅より：市バス26番・91番・202番・203番・205番太子道下車 西へ徒歩約2分
- ※注意＜快速＞表示のあるバスは太子道に停車いたしませんのでご注意ください。

一般財団法人 京都工場保健会

<http://www.kyotokenshin.jp/>

京都総合健診センター

検索

クリック